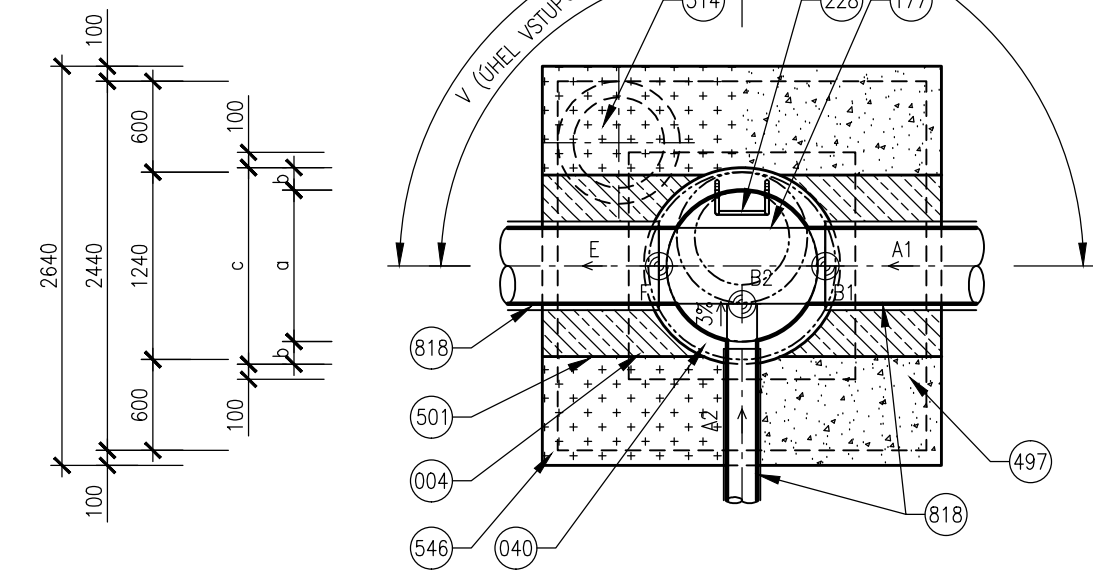
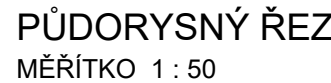
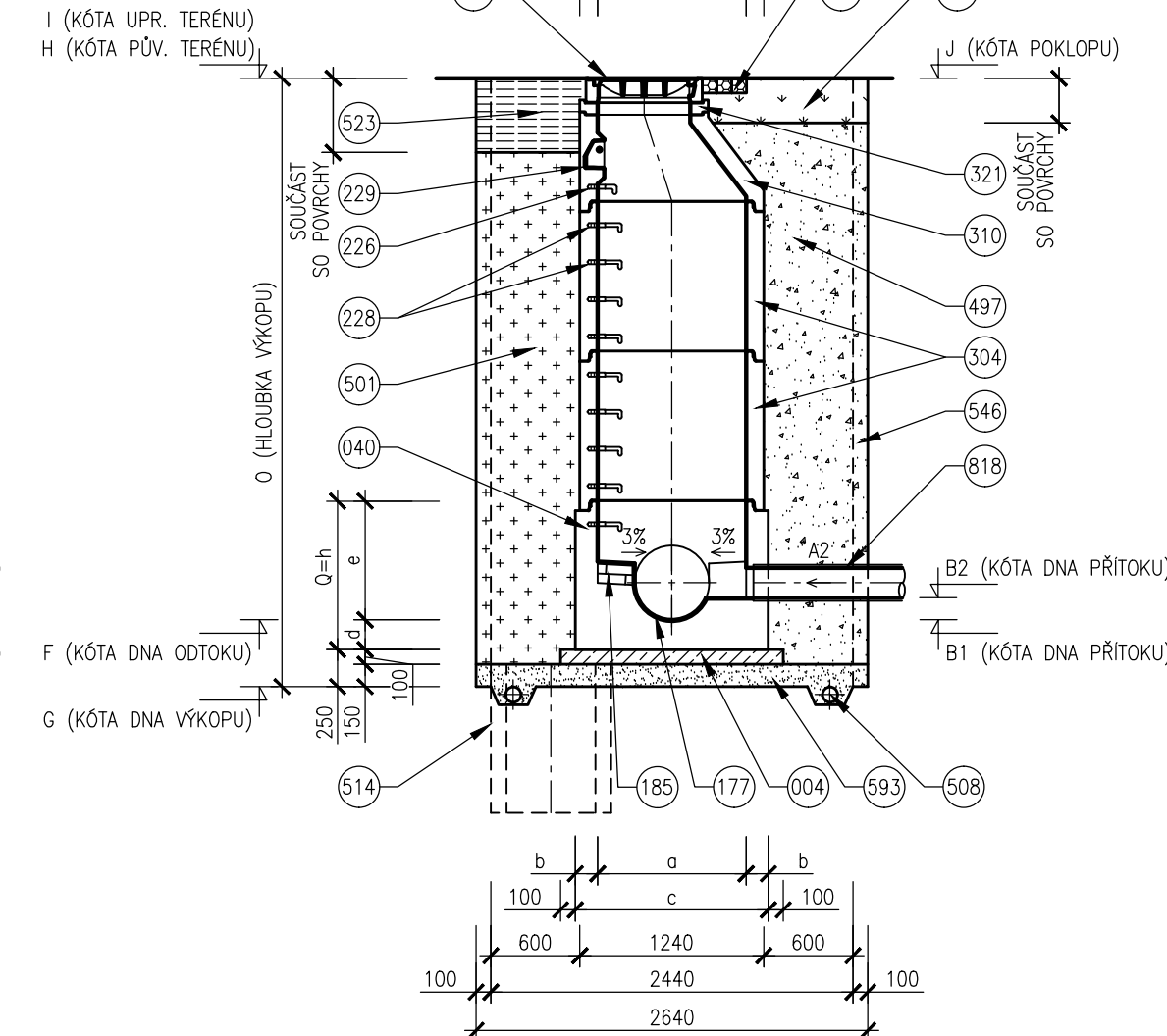
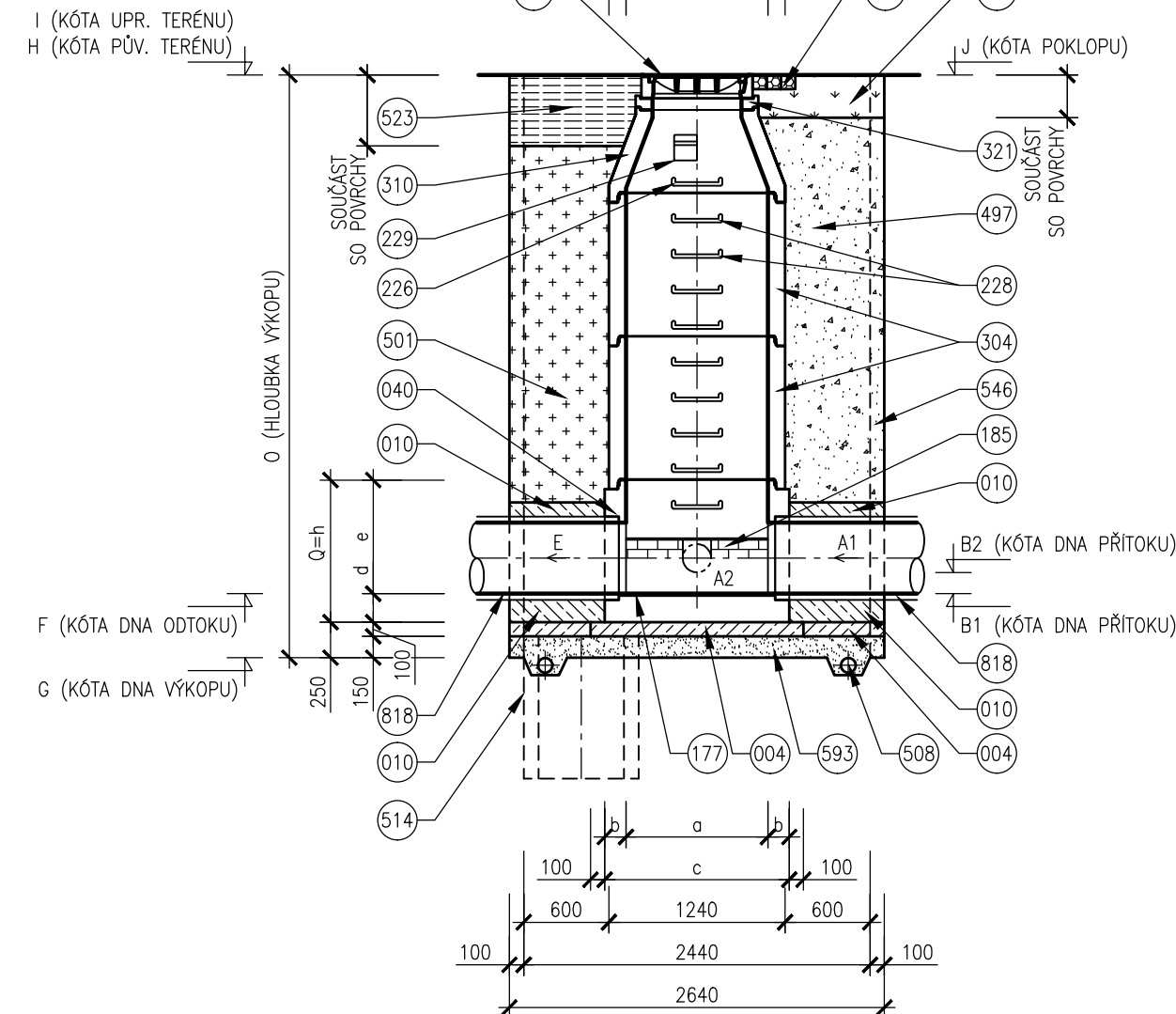
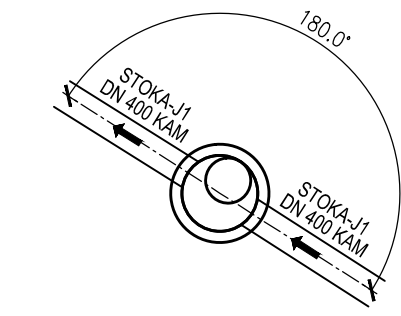


PODÉLNÝ ŘEZ
MĚŘÍTKO 1 : 50

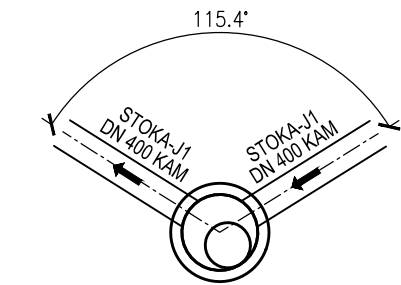


004	BETON PODKLADNÍ ČSN EN 206-1 C12/15 – X0 (CZ, F.2)	348	POKLOP KANALIZAČNÍ (VIZ POZNÁMKA)
010	BETON PROSTÝ ČSN EN 206-1 C12/15 – X0 (CZ, F.2)	497	ZÁSYP ZEMINOU, HUTNĚNÝ
040	BETONOVÉ DNO PREFABRIKOVANÉ	501	ZÁSYP RECYKLÁTEM, HUTNĚNÝ
177	ŽLÁBEK KAMENINOVÝ – 0,5 DN	508	DRENÁŽNÍ TRUBKA
185	DVOJŘÁDEK KANALIZAČNÍCH CIHEL	514	ČERPACÍ STUDNA DN 600, H=1000mm
226	OCELOVÉ STUPADLO DO ŠACHET S POLYETHYLENOVÝM OBALEM DL=183mm, DIN 19555	523	KONSTRUKCE ZPEVNĚNÍ PLOCHY
228	OCELOVÉ STUPADLO DO ŠACHET S POLYETHYLENOVÝM OBALEM DL=218mm, DIN 19555	525	OHUMUSOVÁNÍ V TLOUŠŤCE 30cm OSETÍ TRAVNÍM SEMENEM
229	KAPSOVÉ STUPADLO DO ŠACHET – PLASTOVÁ POVRCHOVÁ ÚPRAVA	543	ŽULOVÉ KOSTKY 100/100/100mm DO CEMENTOVÉ MALTY
304	SKRUŽ BETONOVÁ	546	PAŽENÍ
310	SKRUŽ BETONOVÁ PŘECHODOVÁ DN 1000/600mm	593	PODSYP (VIZ POZNÁMKA)
321	VYROVNÁVACÍ PRSTENEC	818	PŘÍTOKOVÉ A ODTOKOVÉ POTRUBÍ Z KAMENINY

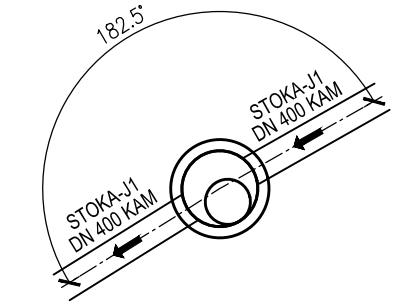
STOKA J1 - ŠACHTA ŠJ1-1



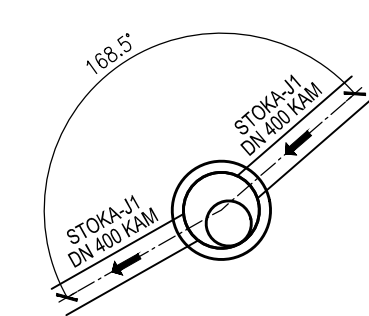
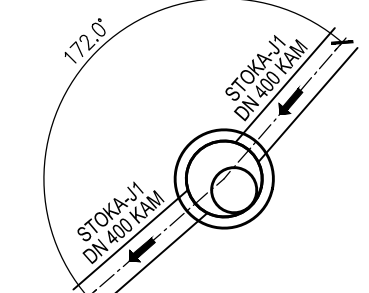
STOKA J1 - ŠACHTA ŠJ1-1



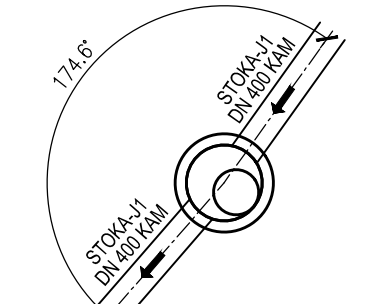
STOKA J1 - ŠACHTA ŠJ1-2



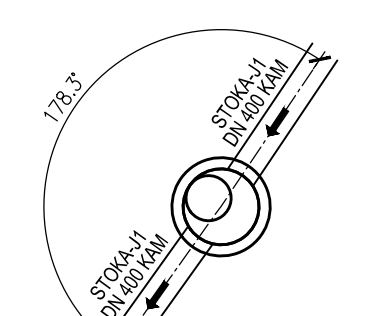
STOKA J1 - ŠACHTA ŠJ1-3

**STOKA J1 - ŠACHTA ŠJ1-4**

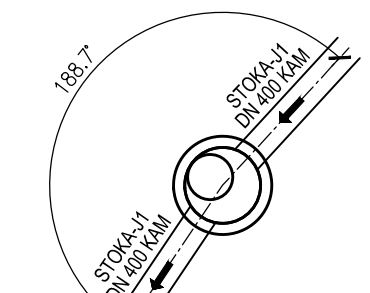
STOKA J1 - ŠACHTA ŠJ1-5



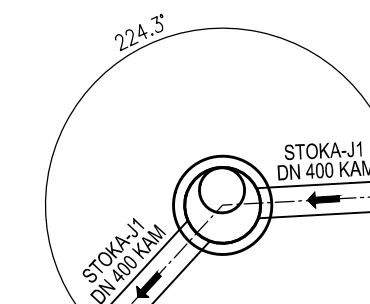
STOKA J1 - ŠACHTA ŠJ1-6



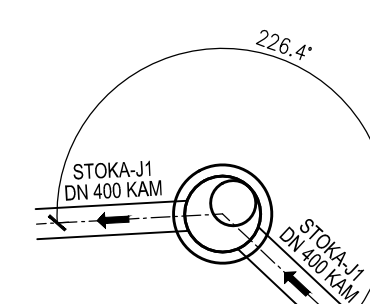
STOKA J1 - ŠACHTA ŠJ1-7



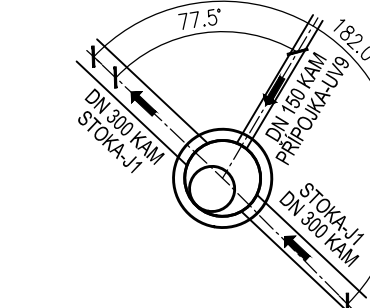
STOKA J1 - ŠACHTA ŠJ1-8



STOKA J1 - ŠACHTA ŠJ1-9



STOKA J1 - ŠACHTA ŠJ1-10



číslo šachty	typ šachty	stoka	hlavní přítok			vedlejší přítok					odtok		kóta dna výkopu	kóta stávajícího terénu (před demolicí areálu)	kóta upraveného terénu	kóta poklopu	hroubka výkopu (od stav. terénu)	hroubka výkopu (od upr. terénu)	konstrukce dna	poklop								
			profil	materiál povrchu potrubí (stávajícího potrubí)	kóta dna	úhel	profil	materiál povrchu potrubí (stávajícího potrubí)	kóta dna	úhel	profil	materiál povrchu potrubí (stávajícího potrubí)								kóta dna								
																					A1	B1	D1	A2	B2	D2	E	F
																					[mm]	[m]	[°]	[mm]	[m]	[°]	[mm]	[m]
ŠJ1-0	p	J1	400	kam	202,02	180,0					400	kam	202,02	201,57	205,85	205,85	205,85	4,28	4,28	0,80	D400	as						
ŠJ1-1	p	J1	400	kam	202,15	115,4					400	kam	202,15	201,70	206,25	206,25	206,25	4,55	4,55	0,80	D400	as						
ŠJ1-2	p	J1	400	kam	202,31	182,5					400	kam	202,31	201,86	206,93	206,97	206,97	5,07	5,11	0,80	D400	a						
ŠJ1-3	p	J1	400	kam	202,47	168,5					400	kam	202,47	202,02	207,70	207,73	207,73	5,68	5,71	0,80	D400	a						
ŠJ1-4	p	J1	400	kam	202,56	172,0					400	kam	202,56	202,11	208,30	208,01	208,01	6,19	5,90	0,80	D400	a						
ŠJ1-5	p	J1	400	kam	202,65	174,6					400	kam	202,65	202,20	208,40	208,01	208,01	6,20	5,81	0,80	D400	a						
ŠJ1-6	p	J1	400	kam	202,84	178,3					400	kam	202,84	202,39	208,30	207,81	207,81	5,91	5,42	0,80	D400	a						
ŠJ1-7	p	J1	400	kam	203,00	188,7					400	kam	203,00	202,55	208,48	207,73	207,73	5,93	5,18	0,80	D400	a						
ŠJ1-8	p	J1	400	kam	203,12	224,3					400	kam	203,12	202,67	209,00	207,67	207,67	6,33	5,00	0,80	D400	a						
ŠJ1-9	p	J1	400	kam	203,23	226,4					400	kam	203,27	202,82	207,30	207,08	207,08	4,48	4,26	0,80	D400	a						
ŠJ1-10	p	J1	400	kam	203,32	181,5	UV9	150	kam	205,00	77,5	400	kam	203,32	202,87	206,62	206,35	3,75	3,48	0,80	D400	z						
Legenda:																												
materiál potrubí			typ šachty					umístění poklopu																				
b	beton	p	prefabrikované dno					a	vozovka asfalt																			
zb	železobeton	m	monolitické dno					as	vozovka asfalt - stávající																			
kam	kamenina							d	vozovka dlažba																			
								z	zelená plocha vedle vozovky																			


SO 331 - JEDNOTNÁ KANALIZACE MARKÉTY KUNCOVÉ


D.1

Vladislavova 1390/17, 110 00 Praha 1

PDPS

SOUŘADNICOVÝ SYSTÉM S-JTSK; VÝŠKOVÝ SYSTÉM BPV

<p>OBJEDNATEL</p> <p>NOVÁ ZBROJOVKA, s.r.o.</p> <p>Vladislavova 1390/17, 110 00 Praha 1</p>	
--	---

HLAVNÍ PROJEKTANT		 PROJEKTOVÁ KANCELÁŘ OSSENDORF BRNO	
PK OSSENDORF s.r.o. Tomešova 1, 602 00 BRNO			
HLAVNÍ INŽ. PROJEKTU	ING. NYKODYM	ČÍSLO ZAKÁZKY	2020 204.9
VEDOUČÍ PROJEKTANT	ING. NOHEL		

VEDOUČÍ PROJEKTANT	ZODP. PROJEKTANT	VYPRACOVAL	KONTROLOVAL	
ING. NOHEL	ING. KLIMŠA	ING. KLIMŠA	ING. PAVLÍK, PH.D.	
				
KRAJ: JIHOOMORAVSKÝ	KATASTRÁLNÍ ÚZEMÍ: MALOMÉŘICE, ŽIDENICE, ZÁBRDOVICE			DATUM
STAVBA	DOPRAVNÍ NAPOJENÍ ULICE MARKÉTY KUNCOVÉ D.1 - STAVEBNÍ ČÁST			FORMÁT
				STUPEŇ PD
				ČÍSLO ZAKÁZKY
				MĚŘÍTKO
ČÁST PD	VZOROVÝ VÝKRES TYPOVÝCH ŠACHET - POTRUBÍ KAMENINA			ČÍSLO PARÉ
				ČÍSLO PŘÍLOHY
				05.1